

We are **BiSALUS**

Parte con il mese di Aprile il nuovo progetto di comunicazione di **Cassa BiSALUS**. Molte le novità: dalle news mensili ai Social, ad un nuovo portale di gestione del flusso lavorativo.

Un modo per tenerci sempre in contatto, informarvi, lavorare sempre meglio insieme. E per approfondire diversi argomenti non solo sul mondo di BiSALUS ma anche sulla Salute in generale.

Con le **NEWS** mensili intendiamo aggiornare tutti i nostri collaboratori, broker e intermediari con le novità che riguardano i nostri prodotti e con informazioni pratiche che possano facilitare il lavoro quotidianamente.



MyBiSALUS

È attivo il **nuovo portale MyBiSALUS**, uno strumento digitale che consente una più lineare e intuitiva gestione delle procedure intercorrenti tra la Cassa BiSALUS e le Aziende Associate nella sottoscrizione dei Piani Assistenziali proposti per il tramite degli Intermediari assicurativi che collaborano con la nostra struttura.

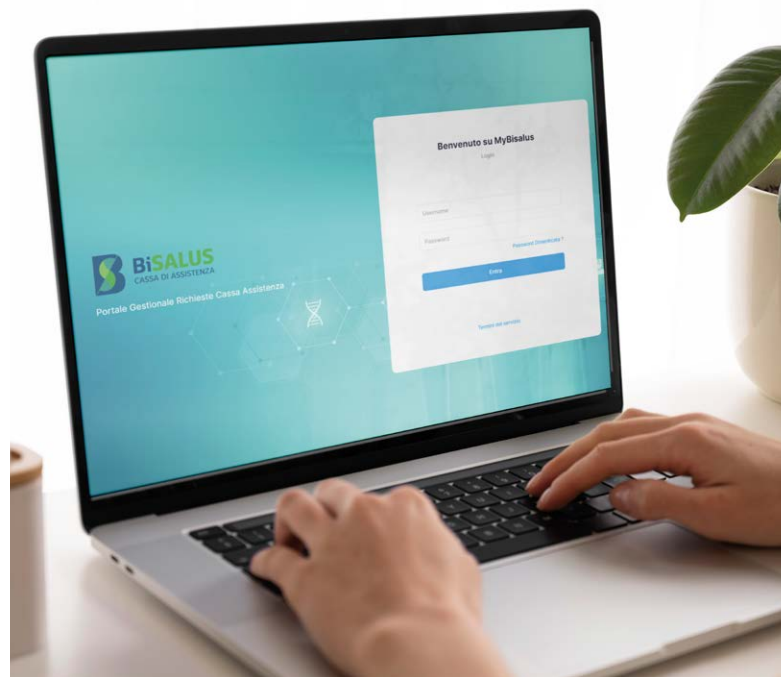
Si tratta di una nuova interfaccia che permette una gestione unica del flusso operativo, semplificando l'iter di caricamento dei dati e raccogliendoli in un'unica area. Seguendo alcuni semplici steps, broker e intermediari possono accedere al portale attraverso credenziali dedicate che vengono fornite di volta in volta dalla Cassa.

Attraverso un semplice ed intuitivo percorso si ha la possibilità di:

- confermare il programma
- scaricare i documenti necessari per completare l'adesione
- caricare, una volta compilati, i documenti direttamente sul portale.

Tracciato unico

Ulteriore elemento di novità, molto importante, è il **tracciato dei nominativi, che non sarà più dedicato per ogni Compagnia ma "unico" e compilabile in modo semplice ed intuitivo.**



Uno strumento di grande utilità per il lavoro del broker e dell'intermediario che consente di velocizzare e semplificare l'acquisizione dei dati in un unico passaggio.

In occasione della prima richiesta broker e intermediari riceveranno dal nostro ufficio una comunicazione più dettagliata su come utilizzare MyBiSALUS e un breve manuale che li guiderà "passo per passo" nei vari passaggi.

Social Network

Sono online le nostre nuove pagine **Facebook** e **LinkedIn** e il nostro **profilo Instagram**.

Sui nostri social trovate aggiornamenti, video, interviste, approfondimenti e contenuti dedicati, **in linea con la nostra mission:**

in particolare intendiamo rafforzare l'attenzione sull'assistenza sanitaria integrativa anche

attraverso interviste, collegamenti in diretta e approfondimenti,

dare risalto alle novità nel campo della ricerca medica e valorizzare la nostra collaborazione con i broker attraverso contenuti dedicati.

Apriamo così un canale diretto con il pubblico, di cui fanno parte anche gli assistiti, i dipendenti

che usufruiscono delle prestazioni di BiSALUS e che, in questo modo, possono conoscere più da vicino la nostra Cassa e comprenderne il valore e la serietà.



Il nostro progetto Social rappresenta quindi un valore aggiunto per noi ma anche per i broker e intermediari che, in un momento in cui l'attenzione verso il welfare aziendale e sanitario in particolare è molto alta, possono considerarlo un ulteriore strumento per rafforzare la loro proposta.

Vi aspettiamo sui Social di BiSALUS!

Cliccando qui sotto potete seguire tutte le novità sul mondo di BiSALUS.



Fondo Spese Salus

Una soluzione pensata per le Piccole e Medie Imprese, ma che sta riscuotendo successo anche nelle grandi aziende come soluzione per estendere, con un budget tutto sommato contenuto, il servizio a una più larga fetta di dipendenti rispetto alle più consuete soluzioni assicurative.

A nostro avviso è **un valido sistema per dare a ciascun Dipendente e relativo nucleo la tranquillità soprattutto per coprire soprattutto le spese sanitarie più frequenti** come check-up, qualsiasi forma di prevenzione, i farmaci di ogni tipo e genere, la piccola chirurgia estetica e tutto quanto non previsto dalle polizze (ricordiamo che secondo il rapporto Gimbe nel 2022 la spesa sanitaria out-of-pocket ammonta a quasi 37 miliardi).

Inoltre, la cifra messa a disposizione nel Fondo Spese Salus va a coprire franchigie e scoperti della soluzione assicurativa abbinata.

L'importo messo a disposizione del Dipendente potrà essere liberamente stabilito dall'Azienda a partire da 150 euro.

- L'Azienda mette a disposizione una somma a Sua scelta per ciascun dipendente e suo nucleo per qualsiasi tipologia di spese sanitarie previste nel NOMENCLATORE che si presenta il più ampio possibile.
- Le prestazioni NON vengono erogate da Compagnie di Assicurazione ma rimborsate direttamente dalla Cassa attingendo dal Fondo

costituito dall'Azienda. Tali rimborsi potranno integrarsi e/o aggiungersi a quelli prestati tramite le Compagnie di Assicurazione e /o fondi contrattuali.

- Le prestazioni verranno rimborsate senza applicazione di franchigie, scoperti. Altresì non sarà richiesta alcuna diagnosi o prescrizione medica. L'unico limite operante sarà costituito dalla somma messa a disposizione per ciascun Dipendente.
- I rimborsi potranno essere resi a favore del Dipendente oppure del suo intero nucleo familiare.
- Dopo aver sostenuto le spese, il dipendente dell'Azienda dovrà:
 - b) compilare l'apposito modulo di rimborso;
 - c) mandare alla Cassa BiSalus le fatture, gli scontrini e le notule, in formato pdf via mail, a comprova delle spese sostenute riportanti il codice fiscale del beneficiario;
 - d) autorizzare la Cassa stessa al trattamento dei dati sensibili eventualmente contenuti nei documenti stessi - firmando l'apposito modulo Privacy;Il compito principale della Cassa è di verificare e certificare che le spese rientrino nel

nomenclatore sanitario e che i limiti per ciascun Dipendente vengano rispettati.

- Dopo aver verificato la congruità dei documenti, la Cassa BiSalus predispone ed invia il bonifico.
- Il periodo massimo di utilizzo della somma messa a disposizione del Dipendente è fissato in 24 MESI.



Con questi articoli ci proponiamo di mantenere aggiornati i nostri clienti sugli sviluppi nel settore dell'Assistenza Sanitaria Integrativa in generale e della nostra struttura in particolare. I contenuti di questa newsletter hanno carattere esclusivamente informativo e non possono in alcun modo considerarsi come sostitutivi di una specifica consulenza.